

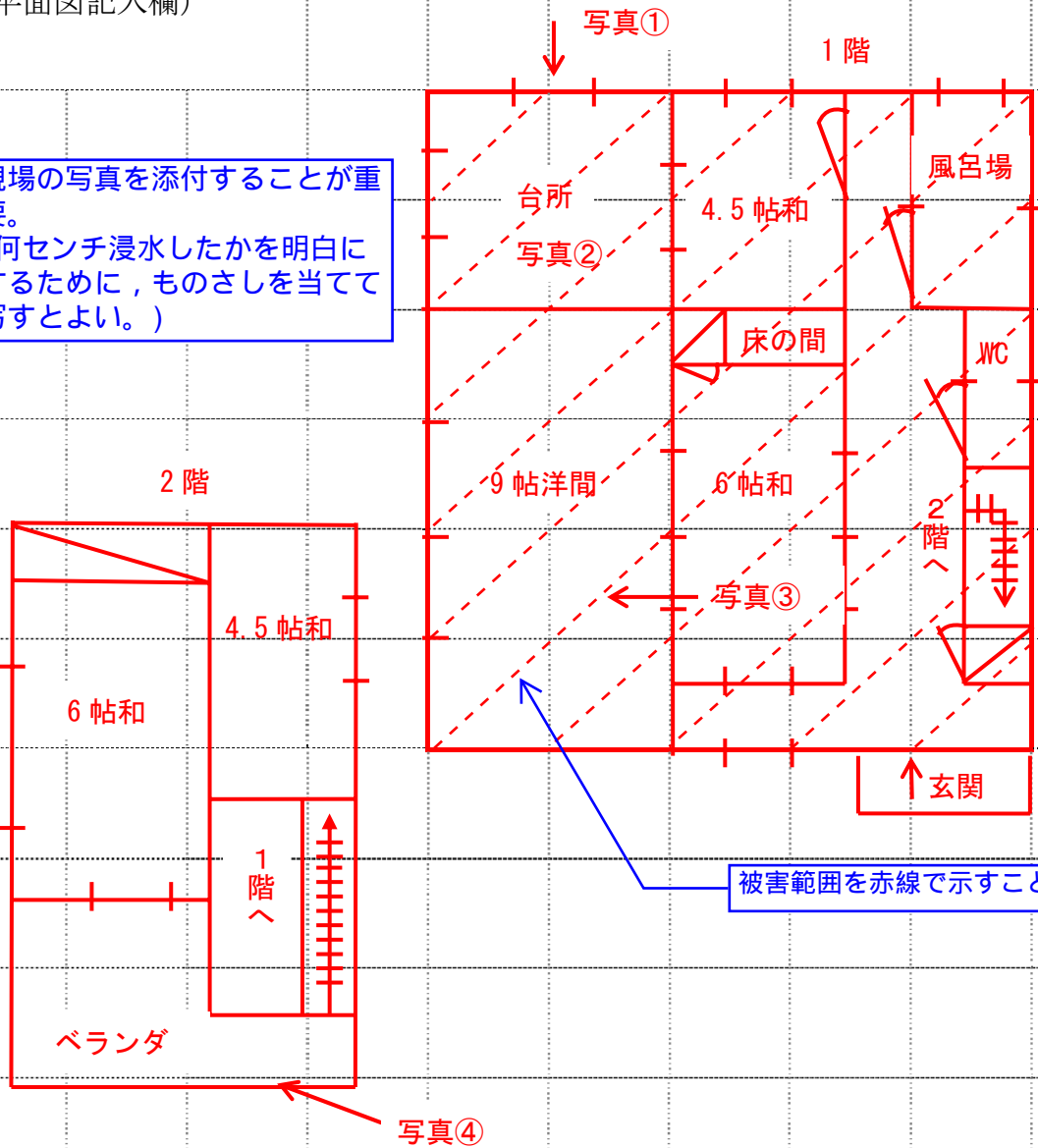
住居の平面図

り災者氏名 **共済 太郎**

構造種別	<b>木造モルタル</b>	自宅、借家の別	<b>自宅</b> ・借家
床面積	<b>28.5</b> 坪 m <sup>2</sup>	建築経過年数	<b>12</b> 年

(平面図記入欄)

現場の写真を添付することが重要。  
(何センチ浸水したかを明白にするために、ものさしを当てて写すとよい。)



被害範囲を赤線で示すこと。

- (注) 1 被扶養者が別居している場合は、その住居の平面図も添付すること。  
2 被害箇所を赤線で明示すること。